

## KONSEKVENSN AF NY FOSFORREGULERING PÅ HARMONIKRAV PÅ LANDSPLAN

Den Europæiske Landbrugsfond for Udvikling af Landdistrikterne:  
Danmark og Europa investerer i landdistrikterne



Miljø- og Fødevareministeriet  
Landbrugsstyrelsen



Den Europæiske Landbrugsfond  
for Udvikling af Landdistrikterne

**LDP 2020**



Se 'EU-kommissionen, Den Europæiske Landbrugsfond for Udvikling af Landdistrikterne'

SEGES har beregnet konsekvenserne af den ny fosforregulering og områder med skærpede fosforkrav. Beregningen viser, at det samlede harmonikrav på landsplan i 2017/18 reduceres med ca. 35.000 hektar som følge af de nye fosforregler.

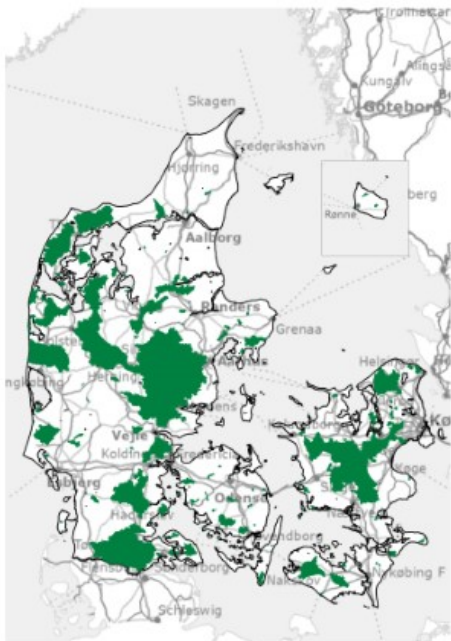
**Imidlertid stiger det samlede harmonikrav igen i 2018/19 med 45.000 hektar som følge af indførelsen af områder med skærpede fosforkrav den 1. august 2018.**

Den 1. august 2017 blev der indført en ny harmoniregulering, som erstattede den "gamle" harmoniberegning på basis af dyreenheder. Fremover skal harmonien beregnes på basis af kvælstof- og fosforproduktionen i husdyrgødningen og kvælstof- og fosforlofter. Reglerne er beskrevet i [husdyrgødningsbekendtgørelsen](#) og kort omtalt i artiklen [Ny husdyrgødningsbekendtgørelse træder i kraft 1. august 2017](#).

Den 1. august 2018 indføres områder med skærpede fosforlofter i oplande til visse søer. I disse områder indføres der et fast fosforloft på 30 kg fosfor pr. ha (på undtagelsesbrug dog 35 kg fosfor pr. ha). Konsekvensen af disse skærpede fosforlofter er, at harmonikravet stiger for alle andre husdyrarter end kvæg. De foreløbige kort over de skærpede områder er tilgængelige på [Miljø- og Fødevareministeriets MiljøGIS om husdyrregulering](#). (Vælg temaet "FORVENTET

afgrænsning af oplande til søer, som forventes omfattet af skærpede fosforlofter” i menuen i venstre side og herunder kortet ”Oplande til søer, som forventes omfattet af skærpede fosforlofter”.

På baggrund af kortet og registerdata om bl.a. markkort og husdyrhold har SEGES beregnet konsekvenserne for harmonikravene af den ny regulering og områderne med skærpede fosforkrav.



**Figur 1.** Kort over områder med skærpede fosforlofter.

Se detaljer og zoom ind på [Miljø- og Fødevareministeriets MiljøGIS om husdyrregulering](#).

## DATAGRUNDLAG OG METODE

Beregningerne er foretaget på baggrund af data for planperioden 2014/15, da det er det seneste år, hvor vi har samhørende data. Data er samlet i én database, og efterfølgende er harmoniareal og harmonikrav beregnet for hvert CVR-nummer, og resultaterne er aggregeret til landsniveau. Følgende data indgår i beregningerne:

- Antal dyreenheder fra gødningsregnskaberne
- Afgrøder og markplacering fra Grundbetalingsansøgningen
- Kvælstof- og fosforproduktion fra Gødnings- og Husdyrindberetningen, GHI
- Husdyrgødningsnormerne
- Fortegnelse over økologer fra Landbrugsstyrelsen
- Kort over forslag til skærpede områder fra MiljøGIS
- CVR- registeret
- Det er antaget, at der anvendes 10 kg fosfor i startgødning pr. ha majs på konventionelle bedrifter.

Eventuelle fosforkrav i eksisterende miljøgodkendelser er IKKE inkluderet. Det kan betyde, at det beregnede harmonikrav for bedrifter med fosforkrav i eksisterende miljøgodkendelser er beregnet for lavt.

På baggrund af ovenstående data er det nødvendige harmoniareal beregnet for planperioderne 2016/17, 2017/18, 2018/19, 2019/20 og 2020/21. Beregningen er foretaget på basis af dyreenheder pr. ha for 2014/15 og på basis af N-loft eller P-loft (inkl. gradvise stramninger) for de efterfølgende fire planperioder.. For økologiske bedrifter er der indregnet en maksimal tilførsel på 140 kg total-N pr. ha. Fosforloftet på bedrifter, som har arealer både indenfor og udenfor områder med skærpede fosforkrav, er regnet som vægtet gennemsnit for fosforloftet indenfor og udenfor de skærpede områder.

## RESULTATER

I alt er der opgjort et harmoniareal på knap 2,5 mio. hektar. Heraf ligger 538.000 hektar i områder med skærpede fosforkrav (22 pct.). Se tabel 1.

**Tabel 1.** Opgørelse over harmoniarealet for planperioden 2014/15 og fordelingen mellem områder indenfor og udenfor skærpede områder.

	Hektar	Pct.
Areal indenfor skærpede områder	538.000	22
Areal udenfor skærpede områder	1.930.000	78
Harmoniareal i alt	2.468.000	100

I tabel 2 er harmonikravene beregnet for sidste planperiode (2016/17) og de følgende fire planperioder. Det fremgår, at harmonikravene i indeværende planperiode (2017/18) falder ca. 35.000 hektar som følge af indførelsen af den ny harmoniregulering. Faldet skyldes især, at harmonikravene til slagtesvin er faldet betydeligt. I planperioden 2018/19 stiger harmonikravet med ca. 45.000 hektar alene på grund af indførelsen af områder med skærpede fosforlofter. De 45.000 hektar stigning finder altså sted i blot 22 pct. af harmoniarealet. I 2019/20 og 2020/21 stiger harmonikravene yderligere på grund af generelle stramninger i fosforloftet for fjerkræ og pelsdyr (2019/20) og for slagtesvin (2020/21).

Den gennemsnitlige udnyttelse af harmoniarealet stiger fra 58 pct. i 2016/17 til 61 pct. i 2020/21 for landet som helhed. For områderne med skærpede fosforkrav øges udnyttelsen af harmoniarealet fra 56 pct. i 2016/17 til 61 pct. i 2020/21.

**Tabel 2.** Harmoniareal og harmonikrav for fem planperioder baseret på beregninger af data for 2014/15.

	Harmoniareal	Harmonikrav				
		2016/17	2017/18	2018/19	2019/20	2020/21
Areal, hektar	2.468.000	1.434.000	1.399.000	1.444.000	1.471.000	1.499.000
Stigning i.f.t. 2016/17, hektar	-	-	-35.000	10.000	37.000	65.000

Stigning i.f.t. 2016/17, pct.	-	-	-2,4	0,7	2,6	4,6
Udnyttelse af samlet harmoniareal, pct.	-	58	57	59	60	61

Af tabel 3 fremgår det, at stigningen i harmonikrav i de skærpede områder er meget skævt fordelt mellem brugstyper. Brugstypen er defineret ud fra, at mindst 2/3 af dyreenhederne på bedriften er fra den pågældende husdyrart. Det fremgår, at især bedrifter med fjerkræ, pelsdyr og til dels slagtesvin påvirkes af både de skærpede fosforlofter i 2018/19 og de generelle stramninger i 2019/20 og 2020/21. Bedrifter med kvæg påvirkes derimod ikke af de skærpede fosforlofter.

**Tabel 3.** Procent stigning i harmoniareal i områder med skærpede fosforlofter fordelt på brugstyper.

	Stigning i harmonikrav i forhold til 2016/17, pct.			
	2017/18	2018/19	2019/20	2020/21
Fjerkræbrug	12	38	50	51
Pelsdyrbrug	2	40	43	43
Slagtesvinebrug	-15	0	0	3
Brug med søer og smågrise	5	6	6	7
Alm. kvægbrug	-2	-2	-2	-2
Undtagelsesbrug	6	6	6	6

## NY FACILITET I LANDMAND.DK

Data i ovenstående tabeller er en summering for alle CVR-numre, der har søgt Grundbetaling og/eller har indsendt gødningsregnskab. Den bagvedliggende database giver mulighed for at trække data på CVR-niveau. Det vil SEGES udnytte i en ny facilitet i Landmand.dk, hvor alle landmænd kan få adgang til deres egen beregning af konsekvensen af de nye fosforregler og områderne med de skærpede fosforkrav. Faciliteten forventes åbnet i begyndelsen af januar 2018.